
Zimmermanns **E**ngineering

Planung und Konstruktion

Seit 1996 sind wir als selbständiges Unternehmen tätig.

In den Bereichen Anlagenbau, Stahlbau, allgemeiner Maschinenbau, Rohrleitungsbau, Ofenbau, Blech- und Behälterbau, sowie in der Fördertechnik erstellen wir Entwürfe, Planungs-, Übersichts- und Werkstattzeichnungen (auch mit statischem Nachweis).

planning + basic engineering + detail engineering + static calculation

Zu unseren bisherigen Betätigungsfeldern gehören Industrieanlagen, Hüttenwerke, Stahlwerke, Gießereien, Kraftwerke, Hafenanlagen, Tagebau, Zementfabriken, etc.

Wir sind Mitglied im



(Verein Deutscher Ingenieure e.V.)

Anschrift: Zimmermanns Engineering
Kalkarer Straße 135
D - 46509 Xanten

Tel.: (+49) (028 04) 18 22 41
Fax: (+49) (028 04) 18 22 42

Email: info@ze-xanten.de
Homepage: <http://www.ZE-Xanten.de/>

Referenzen:

PAITON II, INDONESIA – Stahlbaukonstruktionen zu einem 32 Tonnen Schiffsentlader (Treppenaufgang, Aufzugverlagerung, Maschinenhaus, Verlagerung Antrieb, ...)

Georgsmarienhütte GmbH – Wassergekühlte Vakuumleitung

LE NICKEL- SLN, New Caledonia – sämtliche Laufstege, Bühnen und Aufgänge zu einem Schaufelradbagger

Garzweiler II – Transportbänder mit Übergaben, Verlagerung und Begehungen

Thyssen Krupp Stahl (TKS) Duisburg

- Überdachung der Möllerbunker für HO1 + HO2, insgesamt drei Stahlbauhallen. Davon zwei ca. 38m breit, 36m lang und 13m hoch / die dritte mit abgesetztem Dach ca. 38m breit, 77m lang und 19m hoch.
- Einhausung der vorhandenen Fremdkörperabsiebung zur Minderung der Staubemission. Eine Stahlbauhalle (21m breit, 38m lang und 24m hoch) mit Türen, Toren, Banddurchführungen, Treppen, Laufstege, Katzträgern, Leitern, ...
- Optimierung des Schüttguttransportes z.B. bei Bandübergaben, Schurren, Materialführung, ...
- Umbau und Optimierung des Brechers am Sinterband, Einbau eines Barrenrostwagens und Änderung des Abwurfisches.
- Optimierungen am Drehkühler (geänderter Austrag mit Tellerrandabstreifer und neuem Förderband)
- Umbauten an mehreren Hochöfen wie: Gießbühne, Schlackenpool, Pool-, Schlacken,- und Resteisenrinne
- Neubau einer Lagerhalle 30m x 33m, 10m hoch
- Studie: Einbau eines Hitzeschutzvorhangs

Hüttenwerke Krupp Mannesmann (HKM) Duisburg

- Optimierung von Bandschleifenwagen
- Hallenerweiterung der Zentralwerkstatt
- Verlängerung eines Förderbandes und Einbau einer Hampelmannstation
- Verlängerung der Streukornwanne in der Sinteranlage

Stahlwerke Bremen – Entstaubung Möllerbunker: Sammelleitung DN 1700 mit Verteilungen von DN 950 bis DN 250, Unterkonstruktionen, Klappen mit Antrieb, Kompensatoren, Mannlöcher, Zugangsbühnen, Leitern und Laufstege

Dillinger Hüttenwerke – Treppenturm am Kondensierturm

C.V.G. FERROMINERA ORINOCO C.A. CIUDAD GUAYANA - VENEZUELA - Konstruktion einer Kratzerbrücke (Aufnehmer) für zwei Schaufelräder mit 50m Spannweite.

Saria, Guer – Frankreich – Einplanung und Konstruktion eines Dampferzeugers (Leistung: 8130 kg/h) mit nachgeschaltetem Wärmetauscher in einer Tierkörperverwertungsanlage. Mit allen zugehöriger Komponenten wie:

- Verrohrung für Wasser, Dampf, Brüden, Druckluft und Abgas von DN15 bis DN1250
- Erstellung der Kesselzeichnungen zur TÜV- Abnahme und Fertigung.
- Umbau des vorhandenen Ofens
- Konstruktion des Wärmetauschers
- Änderung von Stahlbaukonstruktionen zur Verlagerung
- Konstruktion von Treppen, Leitern und Zuwege / Wartungspodeste.

Profil ARBED, Luxemburg –Wassergekühlte Entstaubungsleitung über DC Lichtbogenofen

MAERZ-GAUTSCHI – Umbaumaßnahme an einem 12m Brammenstoßofen

KRUPP, Siegen – Absaugung Brennschneidhaus der Stranggießanlage: Leitung DN 1800 ca. 250m mit Verlagerungen und Abhängungen, Drosselklappe mit manuellem und Absperrklappe mit elektrischem Antrieb, Regulierringe über den Strängen

YANGGU COPPER – Detailkonstruktionen für zwei Drehöfen

Hamburger Hafen – Konstruktion von Lagertanks für 140 m³ Rapsöl

KNAUF INTERNI, Italien – Entwurf zum Umbau und Erweiterung einer Brecheranlage. Geplanter Einbau von Rollenrost und Sizer.

RADIALABSETZER– Entwurf eines Radialabsetzers. Schwenkbereich 120°, Länge 90m, Höhe ca. 20m, Leistung: 800 t/h, Kohle.

MARKULETE, Spanien – Erstellung von Werkstattzeichnungen zu einem Chargierfahrzeug. Schrottbunker, Bunker für Zuschläge mit Hydraulischer Klappe, Fahrrahmen, End- u. Näherungsschalter, Hitze- u. Schallschutz. Änderung / Umbau eines Monorail und Neubau des Beschickungskübel.

BENET – Frankreich – Erstellung von TÜV- Zeichnungen für die Abnahme und Konstruktion eines Dampferzeugers (Leistung: ca. 10.840 kg/h).

Stadtwerke Duisburg – Planung, Berechnung und Konstruktion zum Einbau eines Wärmetauschers in den Rauchgaskanal. -> Umbau des Rauchgaskanals mit Hilfskonstruktionen für den Montagezustand, Wärmetauschergehäuse mit Unterkonstruktionen, Verrohrung mit Pumpe, Begehungen, Leitern, Zugänge zu Mannlöcher, Meß- und Kontrolleinrichtungen, Schiebern, Antriebe, etc.

Thyssen Krupp Stahl (TKS) Duisburg – Planung der Gießhalle zum Neubau von Hochofen 8: (Erstellung von Stahbauleitzeichnungen mit Materialauszug)

Fonderia Anselmi, Italien – Mechanische Sandaufbereitung: Konstruktionen: Aufgabebunker mit Rost, Verlagerung Schwingrinnen, Hauben, Schuppen, Stahlbaugerüst für Maschinen- und Siloverlagerung, Treppenturm, Bühnen, Steigleiter, Verlagerung Magnettrommel etc.

Stahlwerk Benteler – Statische Berechnung und Konstruktion für die Erneuerung der Rohgasleitung zum neuen Filter mit Klappen und Kompensatoren. DN 4000 ca. 100m lang.

SIDMAR, Gent, Belgien – Einplanung und anschließendes Basicengineering der neuen CO- Gas- Leitung von der SOS (switch over station) bis zum neuen Gasometer. Sowie die Weiterführung der Leitung vom Gasometer über eine neue Boosterstation ins Rohrnetz zum Kraftwerk. DN 3200; Gesamtlänge ca. 1,5 km.

DANIA, Aars, Dänemark – Stahlbaukonstruktionen zur Verlagerung eines Schwingsiebes mit Antrieb, Umbau eines vorhandenen Förderbandes mit neuen Schurren und Materialrutschen.

Pengzhou – Detailengineering einer Entstaubungsleitung DN 1350 vom Zyklon bis zum Booster.

Thyssen Krupp Stahl (TKS) Duisburg – Konstruktion der neuen Roheisenrinnen im Rahmen der Neuzustellung von Hochofen 1

Deutsche Kupferhütte (DK), Duisburg – Umbau der Transportanlage für OX3- Staub: Konstruktionen ab vorhandenem Bunker mit neuem Austrag und Dosiereinrichtung über eine neue Trogfördereinrichtung mit Begleitlaufstegen und Verlagerung in die vorhandene Anlage.

Hüttenwerke Krupp Mannesmann (HKM) Duisburg – Studie: Konstruktiver Umbau eines der 19 Windkästen unter der Sinteranlage zur Leistungsoptimierung / Energieeinsparung.

Hüttenwerke Krupp Mannesmann (HKM) Duisburg – Konstruktion eines Funkenabscheiders mit Kettenvorhang und Einbindung in den vorhandenen Entstaubungskanal.

Brovary, Ukraine – Einplanung und Berechnung von Auflagerlasten für die Entstaubung (Kanalnetz, Filter, Ventilator, Kamin, Klappen, Kompensatoren) einer Kalkmühlenanlage.

TATA LD3, Indien – Einplanung der Sekundär- Entstaubung für ein neues Stahlwerk.

Zuari, Goa – Konstruktion (Erstellung aller Werkstatt- u. Montagezeichnungen) eines REKULOVO - Gehäuses (Luft- Gas- Wärmetauscher) mit Anschlußkanälen. Gehäuseabmessungen: LxBxH = 7.500 x 4.500 x 13.300

CLAIRTON, USA – Erstellung der Stahlbaukonstruktion einer "COKE OVEN PUSHER MACHINE" (Koksausdrückmaschine).

CLAIRTON, USA – 3D- Stahlbaukonstruktion eines "STAIRTOWER" (Treppenturms) nach US-Norm.

Kriviy Rih, Ukraine – Basic Engineering der Stahlbauunterstützungen für die neuen CO-Gas-Leitungen

Krakatau Posco, Korea – Basic und Detail Engineering: Stahlbaugerüst für einen Fackelkamin sowie der Stahlbaukonstruktionen zur Verlagerung der CO-Gas-Leitungen.

TATA KPO, Indien – Basic Engineering der Entstaubungsleitungen inkl. Verlagerung von den Konvertern sowie der Entschwefelungsanlage über einen Zyklon (Gasmixer) zum Filter.

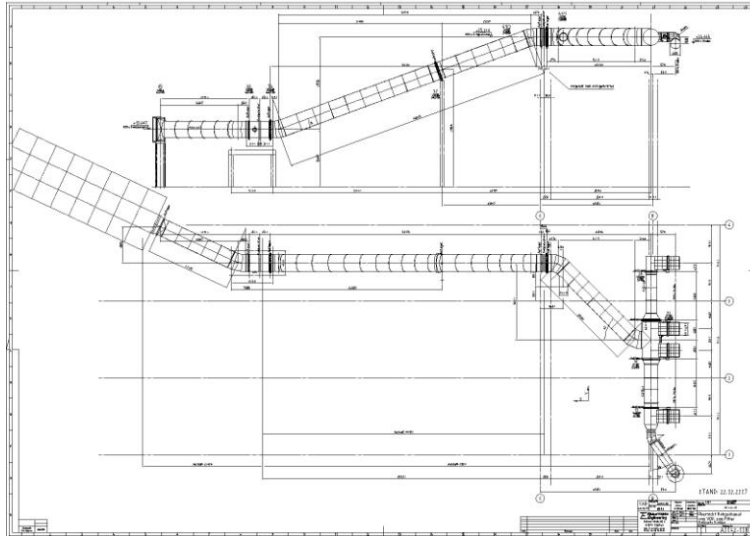
ANDRITZ Maerz – Detail Engineering: Erstellung der Werkstattzeichnungen zu einem Herdwagenofen. Ofengehäuse, Ofentüren mit Portalen und Traverse, Hitzeschutz, Bühnen mit Leitern, Herdwagen, Gleisanlage, Dichttasse, Zugunterbrecher, Abgasleitung, Gaseingangsstrecke, Brennerverrohrung, ...

Stadtwerke Duisburg – Erstellung der Planung und Werkstattzeichnungen zum Umbau einer Pumpenstation

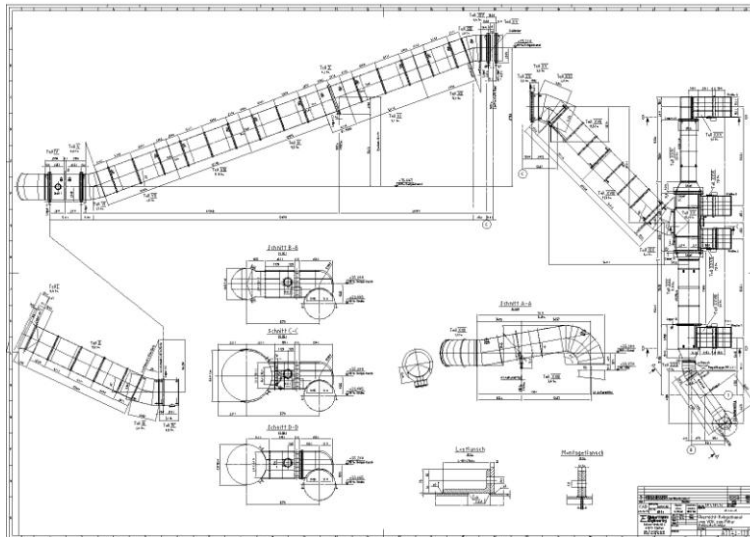
ANDRITZ Maerz – Detail Engineering: Erstellung der Werkstattzeichnungen zu einem verfahrbaren Rundkammerschmiedeofen: Ofengehäuse mit Hubsystem, Fahrradrahmen und Deckel, Abgaskanal, Verschlussschieber, ...

Naganar, Indien – Basic Engineering 3D: Steel Structure CTC (Coke Transfer Car) - Stahlbaukonstruktion eines Koksüberleitwagens.

Entstaubung:



Übersicht

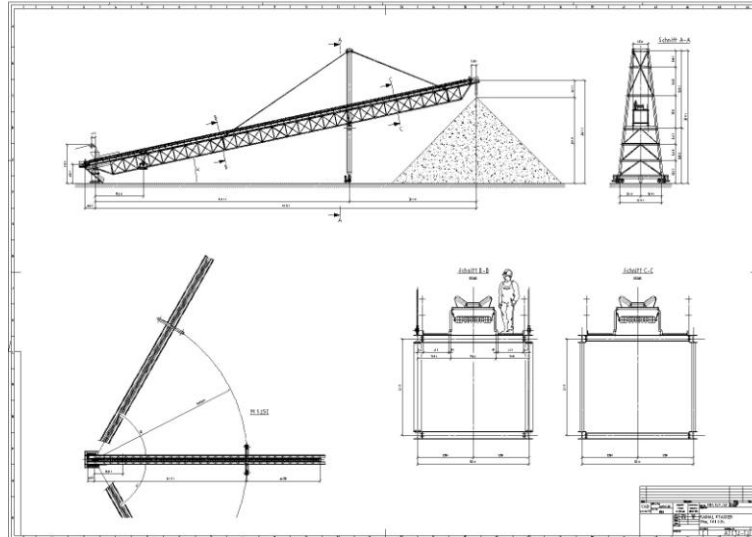


Übersicht



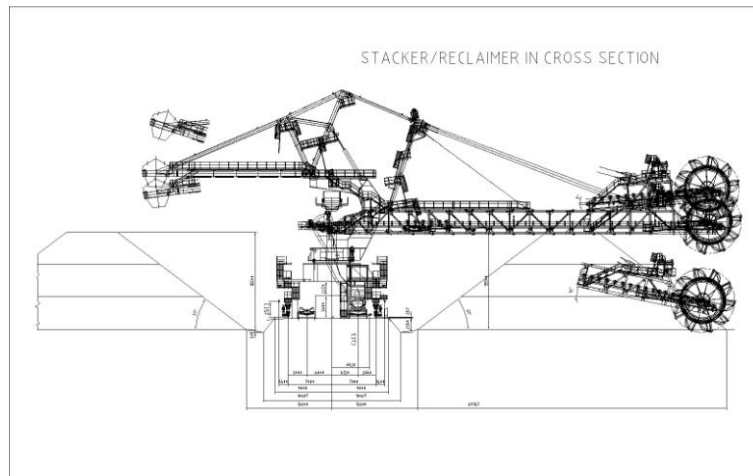
Montage

Stacker:



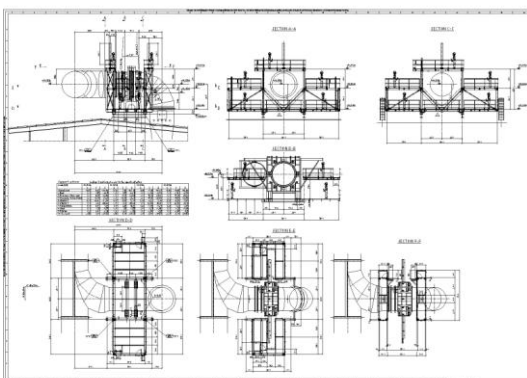
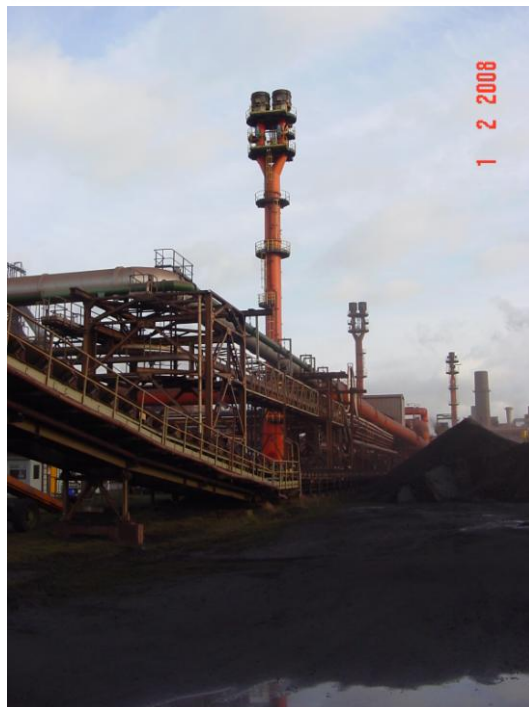
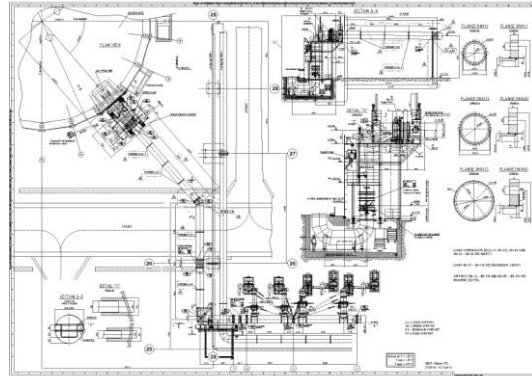
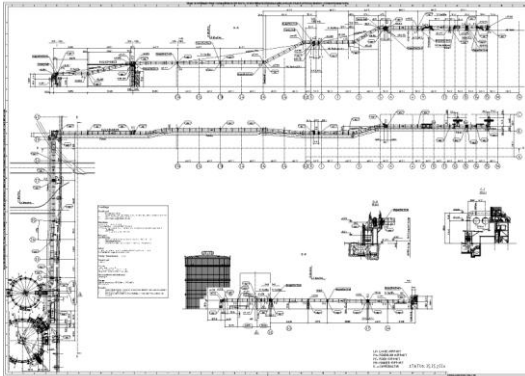
Übersicht

Stacker / Reclaimer:

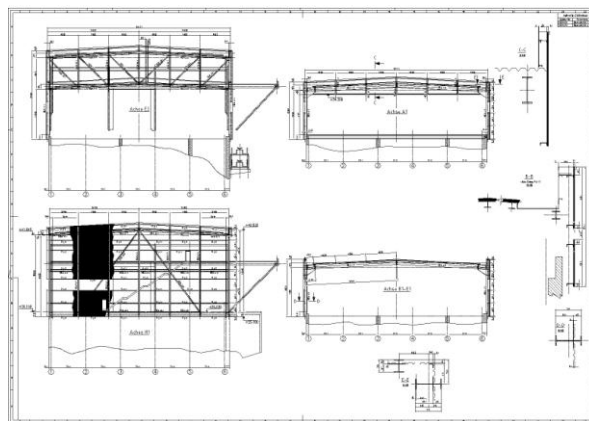
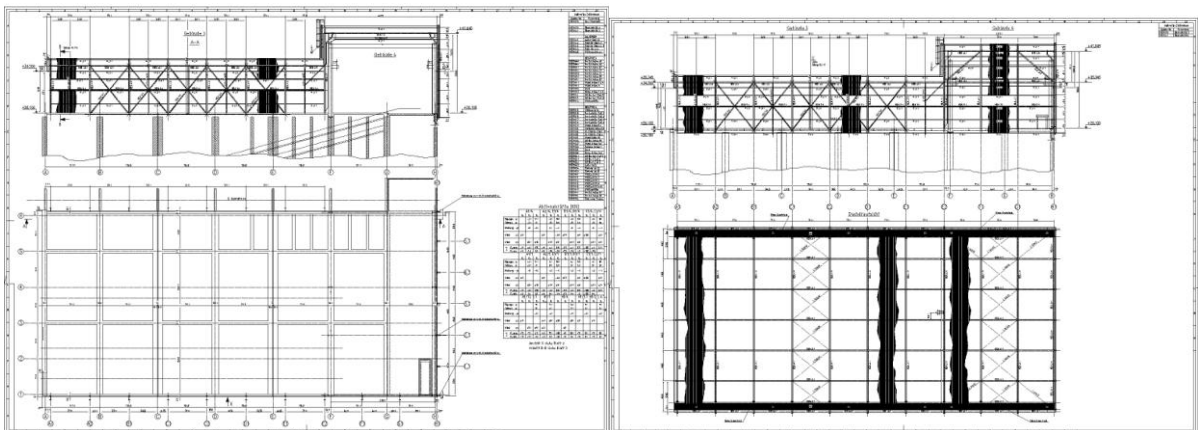
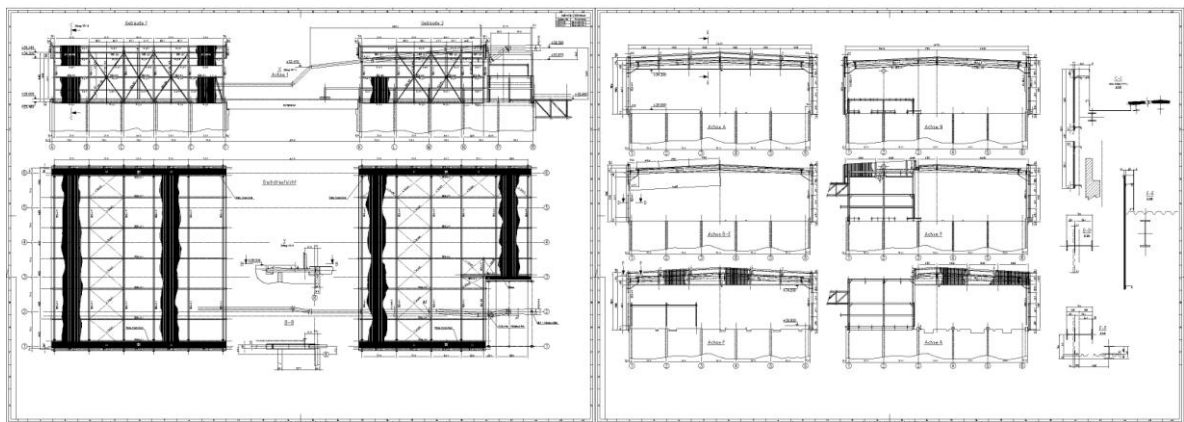
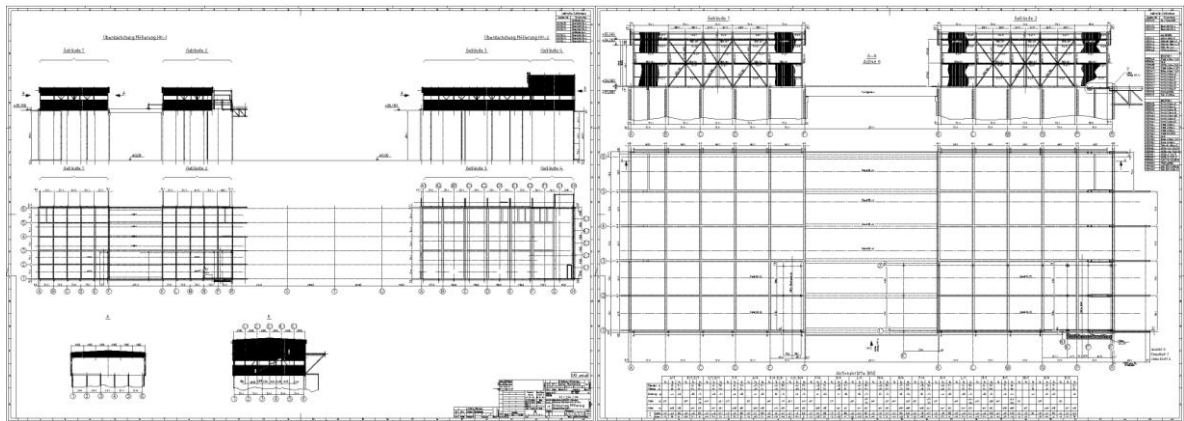


Übersicht

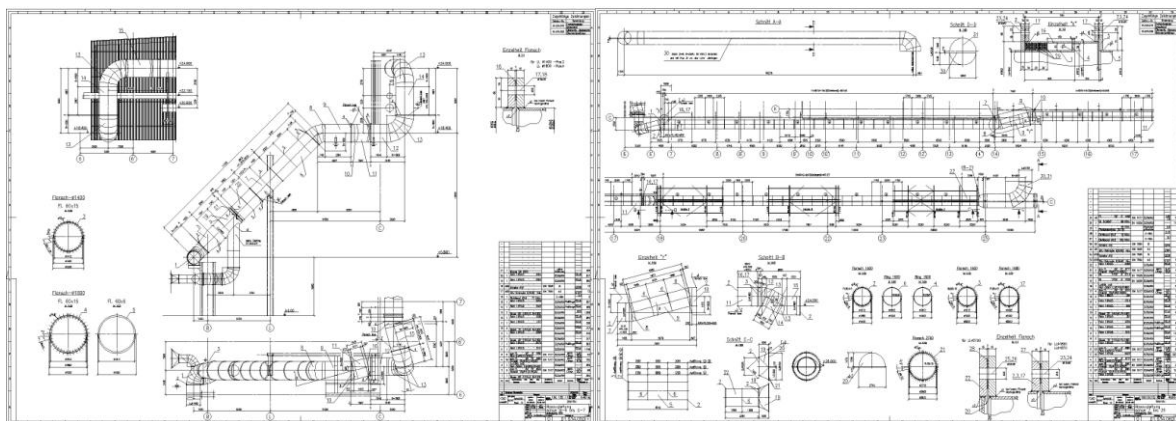
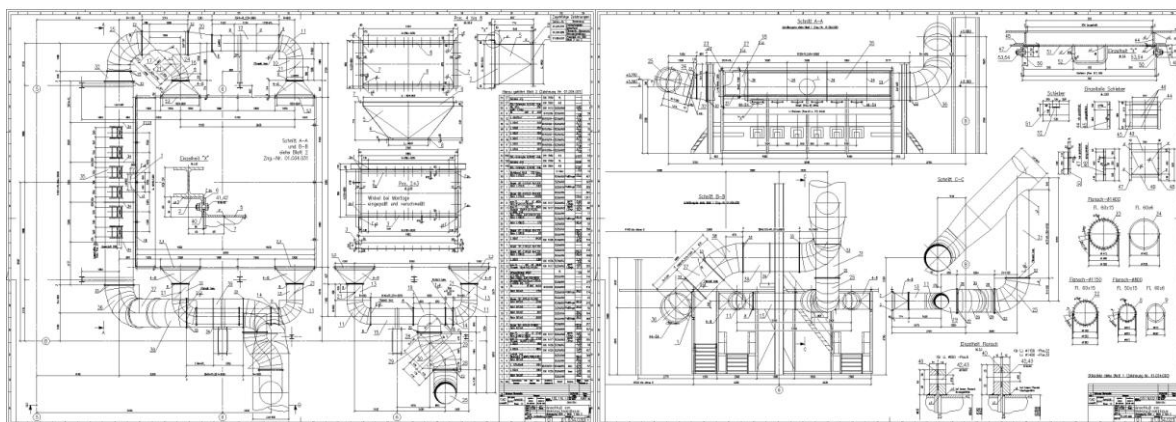
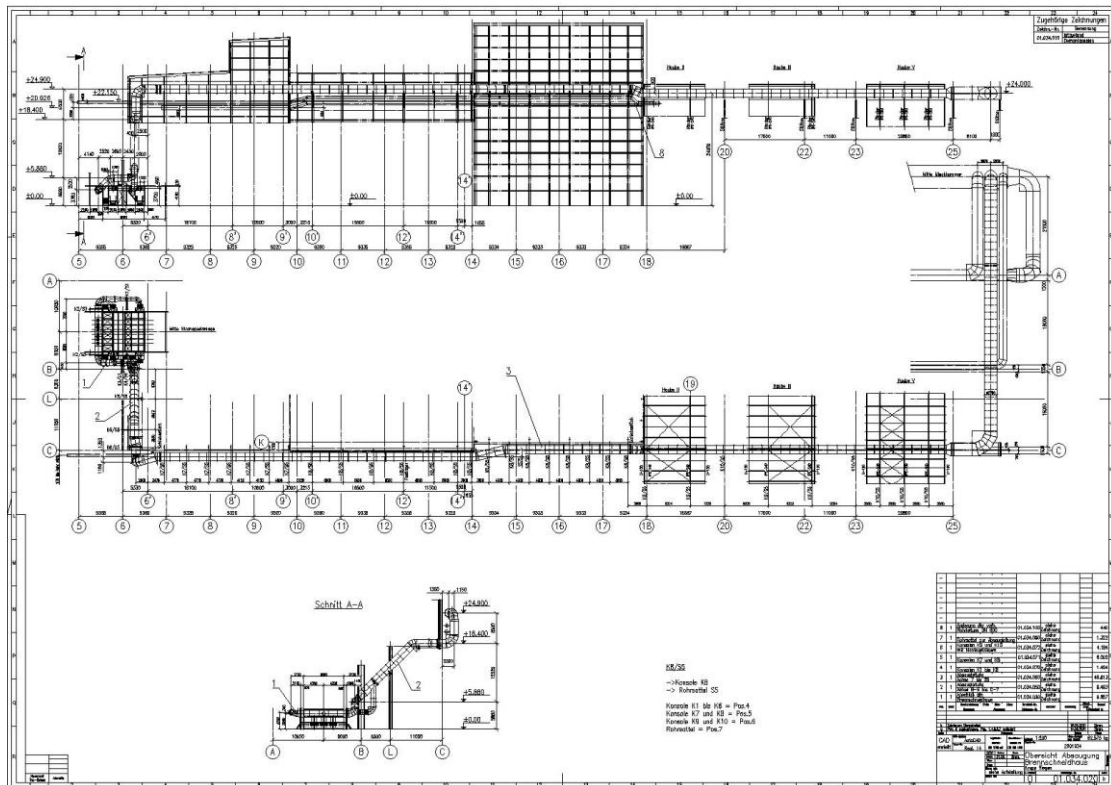
Basicengineering CO- Gas- Leitung



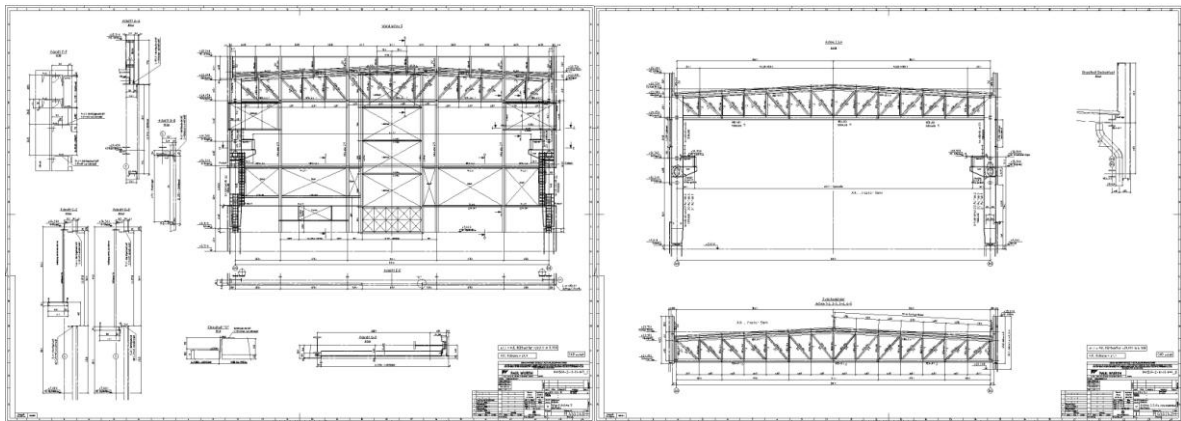
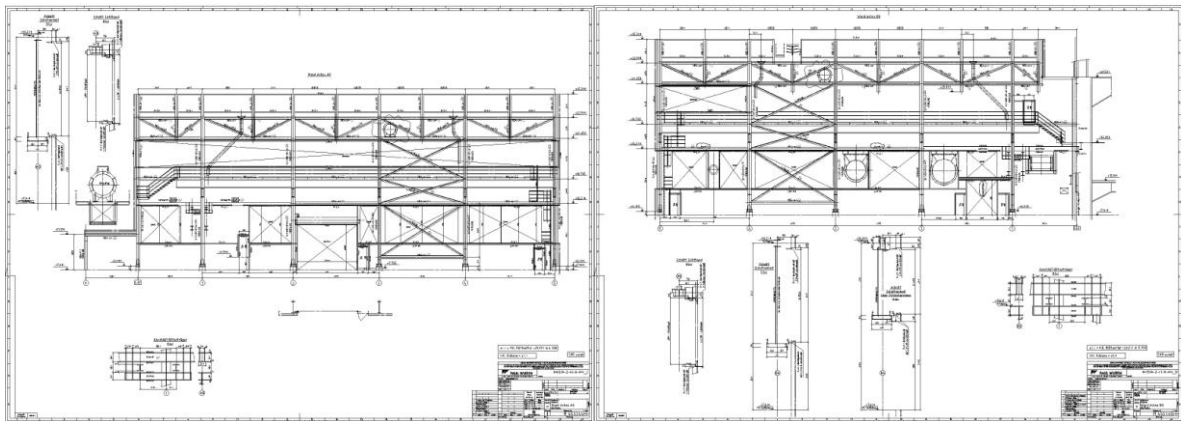
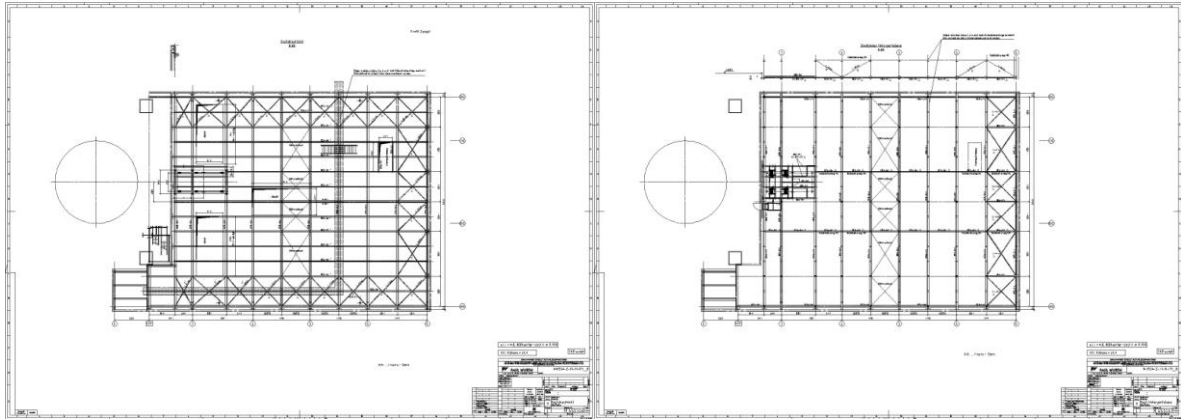
Thyssen, Überdachung Möllerbunker (Übersichten):



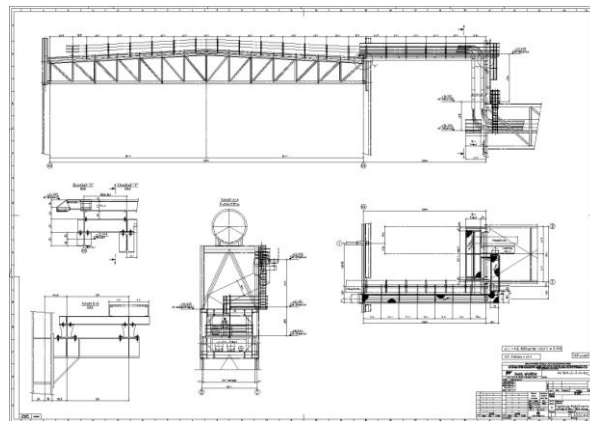
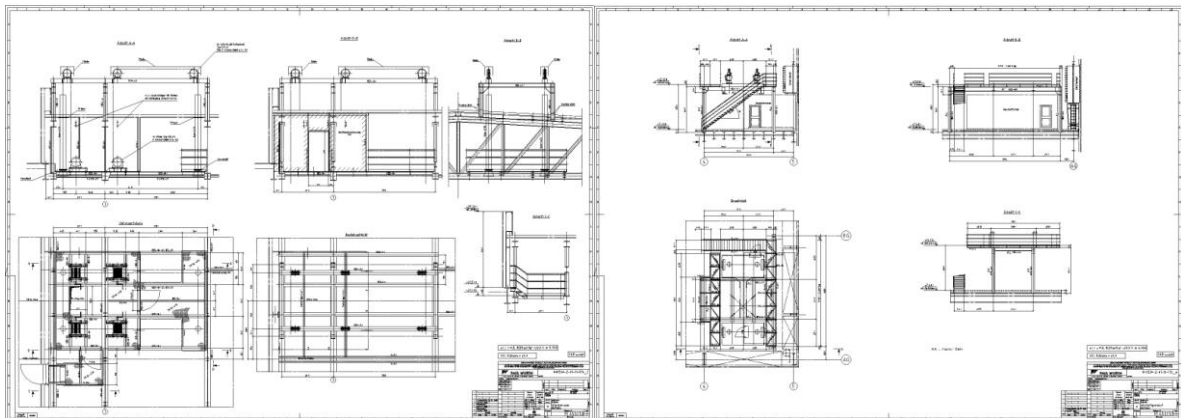
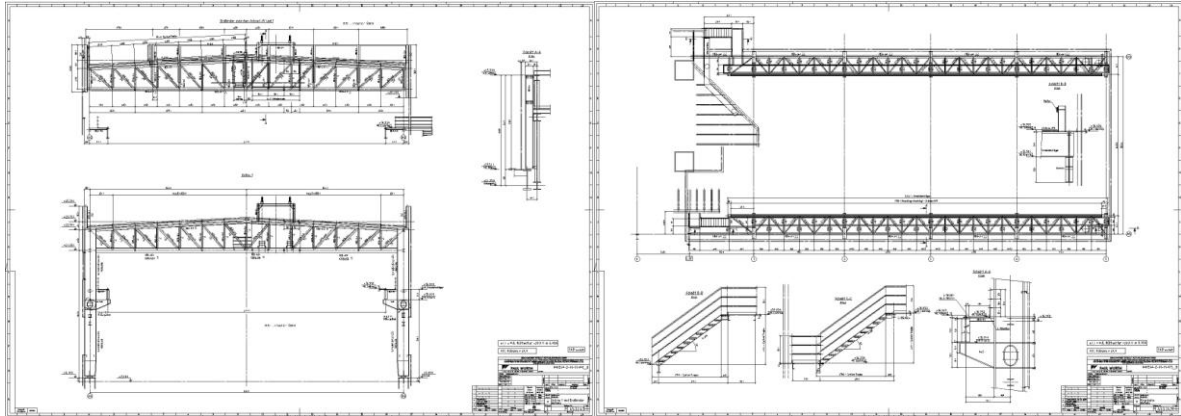
Absaugung Brennschneidhaus



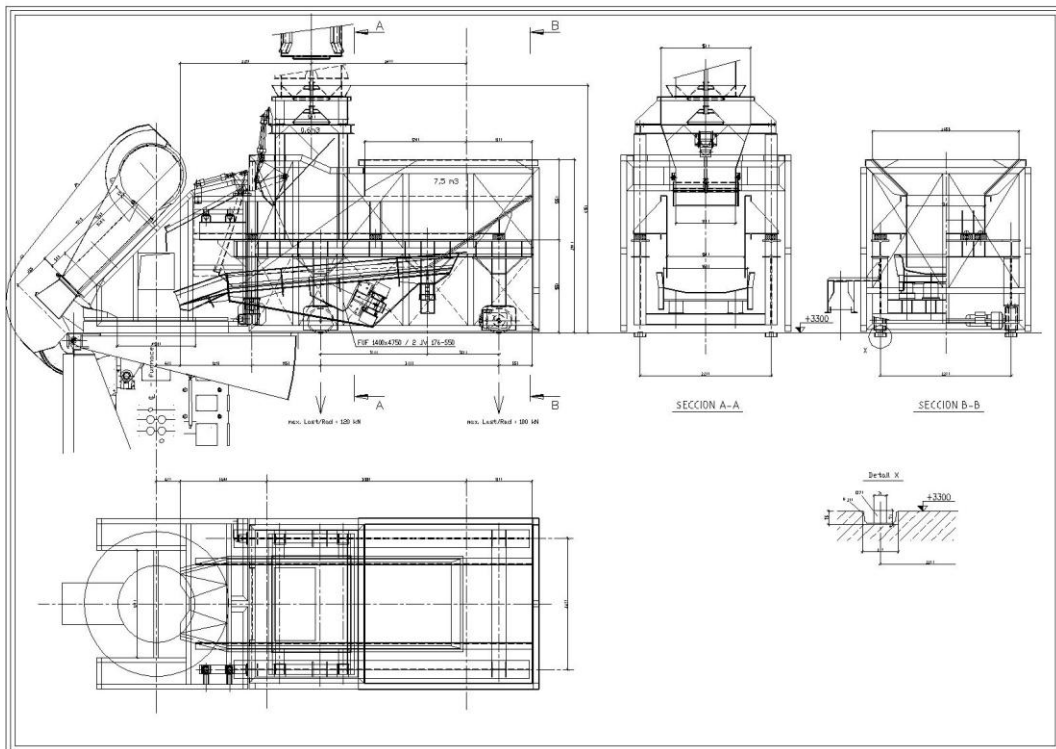
Thyssen Krupp, Neubau Hochofen 8, Stahlbauleitzeichnungen Gießhalle (Teil 1):



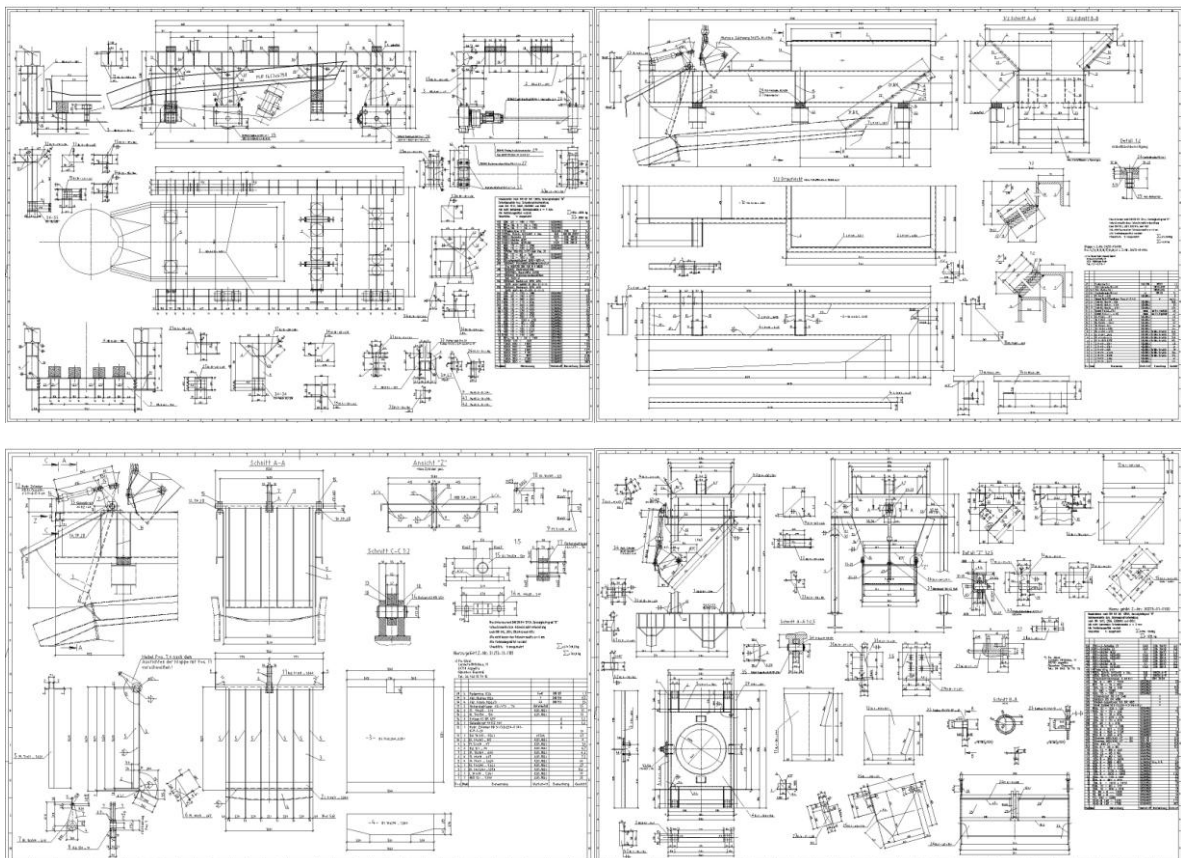
Thyssen Krupp, Neubau Hochofen 8, Stahlbauleitzeichnungen Gießhalle (Teil 2):



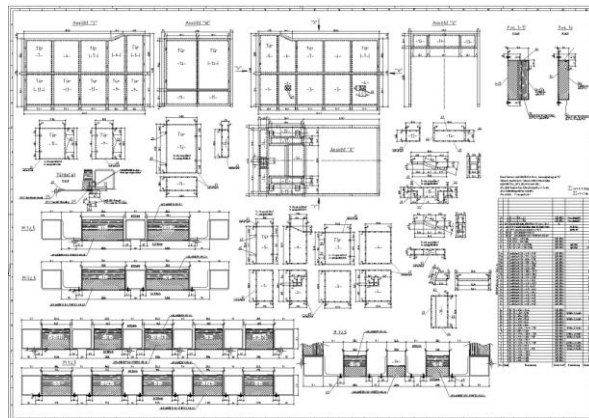
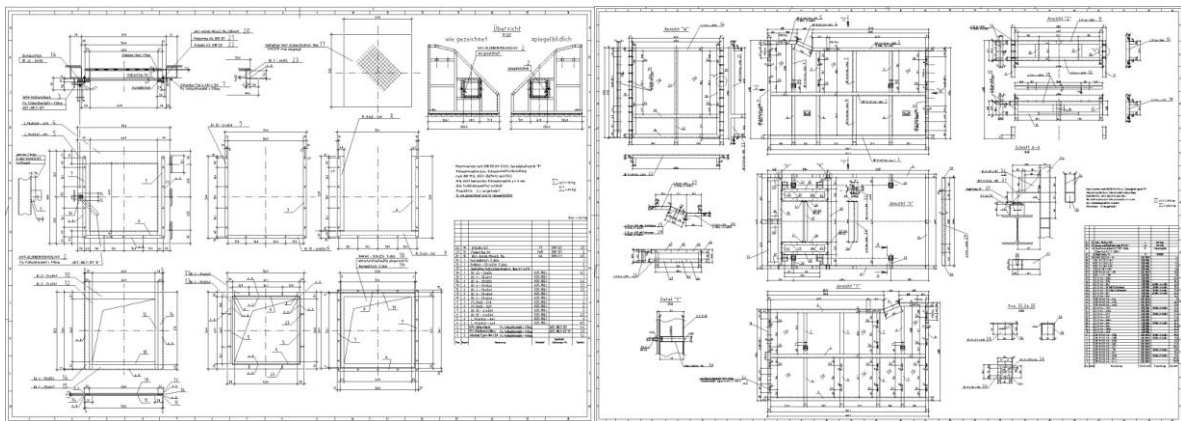
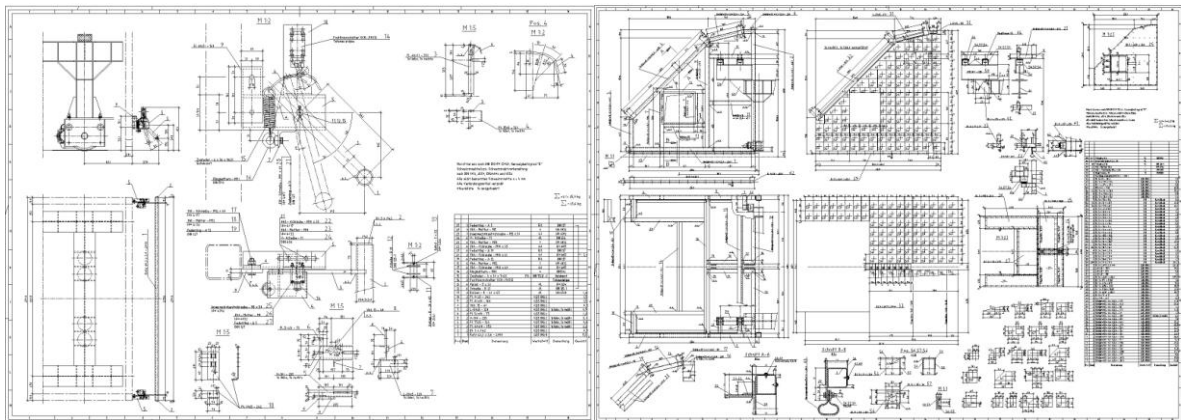
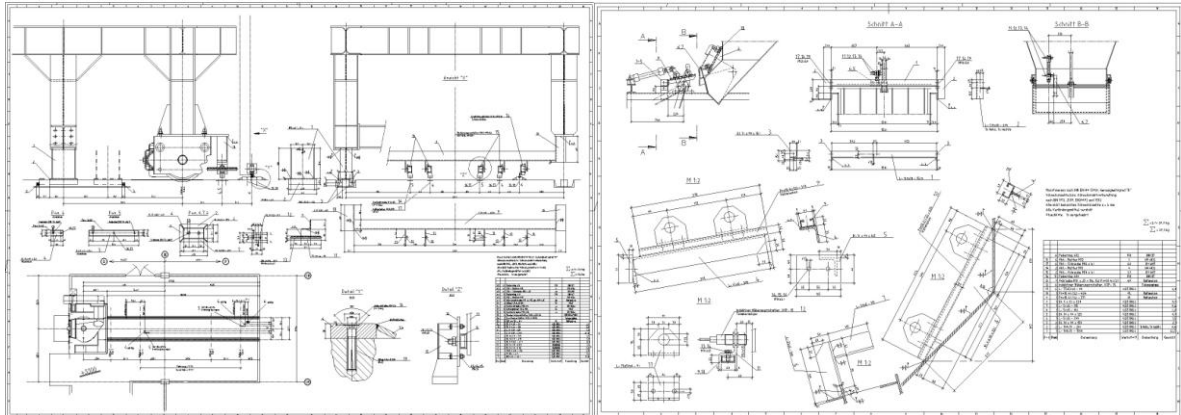
Chargierfahrzeug (Teil 1):
Übersicht:



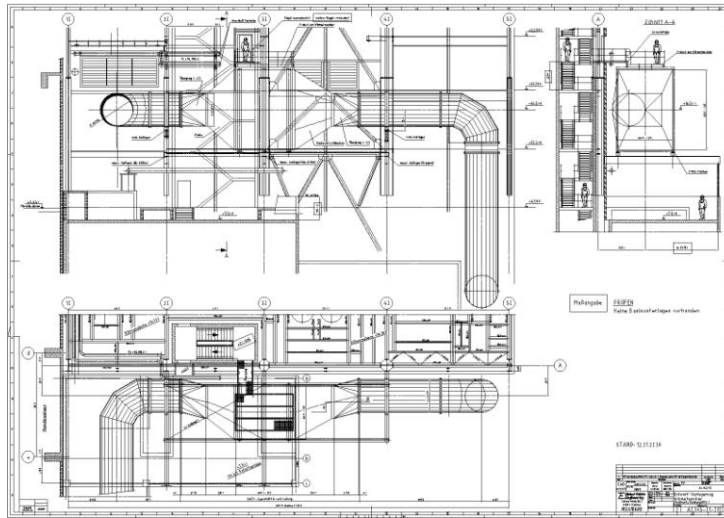
Werkstattzeichnungen:



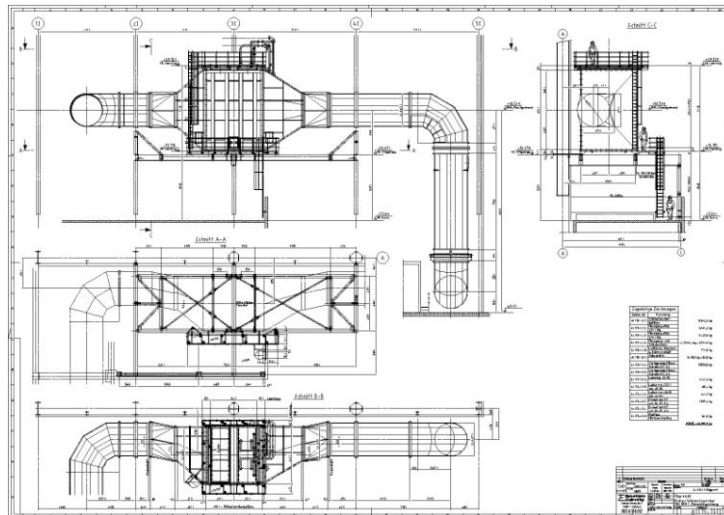
Chargierfahrzeug (Teil 2):



Stadtwerke Duisburg: Einbau eines Wärmetauschers in den Rauchgaskanal:



Entwurf

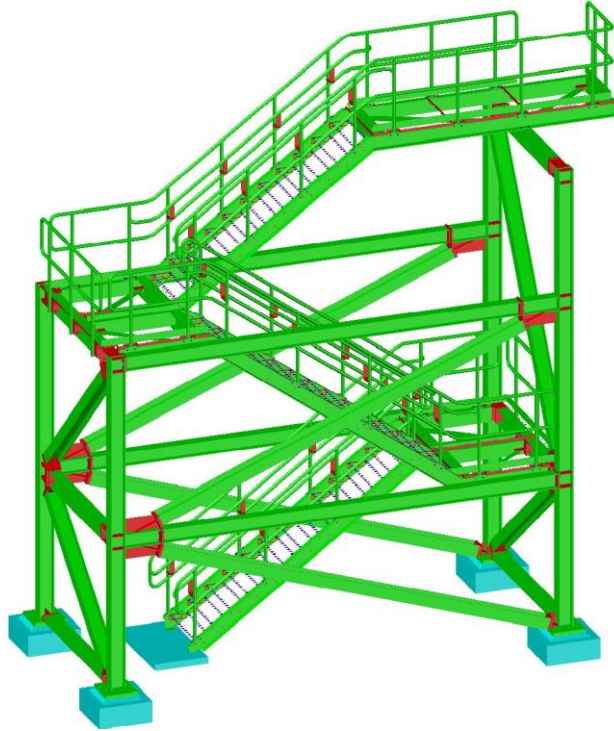


Übersicht

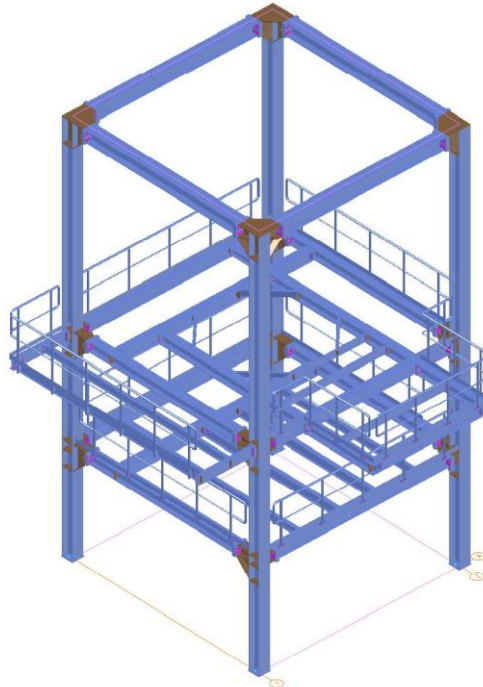


Transport

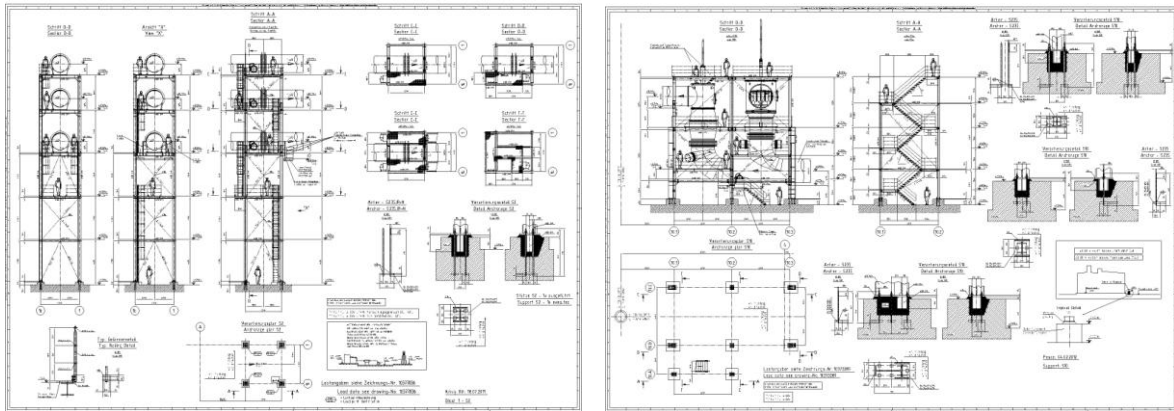
3D - Treppenturm nach US-Norm



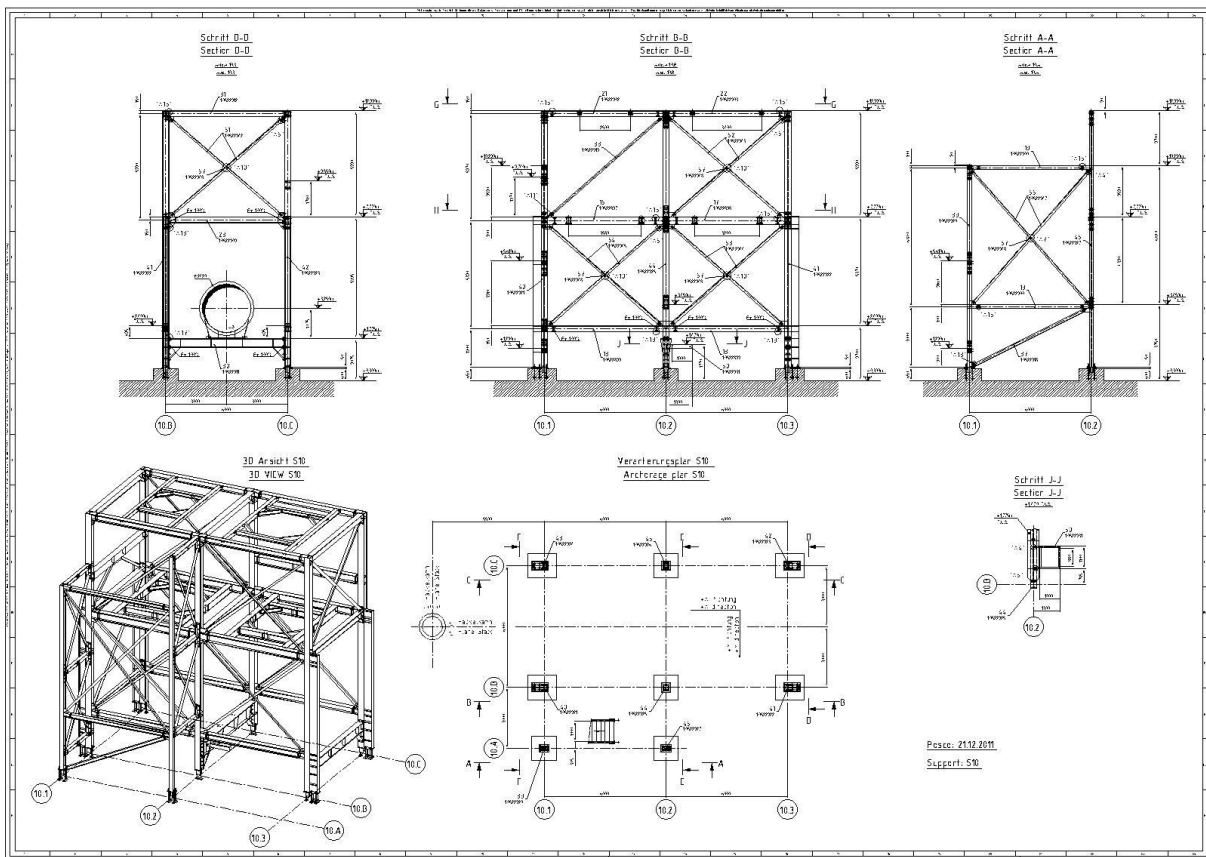
3D - Reaktorgerüst



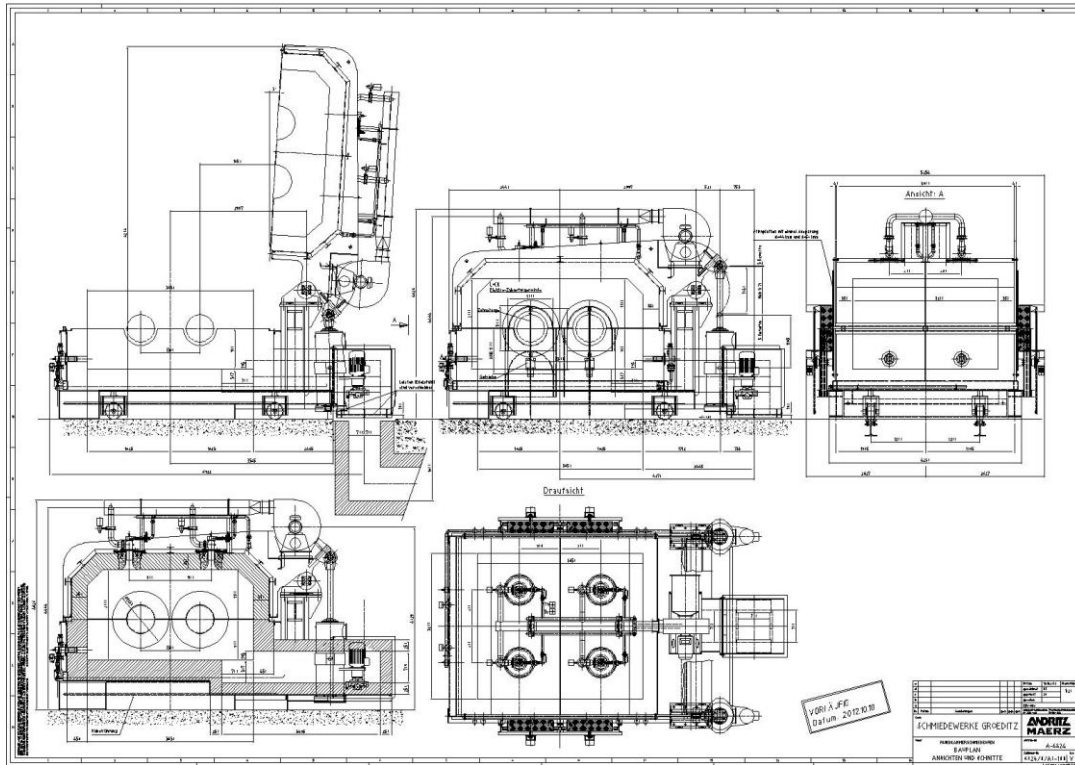
Basic Engineering:
Stahlbauunterstützung für CO-Gas-Leitung



Detail Engineering:
Stahlbauunterstützung für CO-Gas-Leitung



Rundkammerschmiedeofen



CTC (Coke Transfer Car) Koksüberleitwagen:

